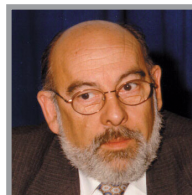


Comité Ejecutivo



Presidenta
D.ª Patricia Abril
McDONALD'S SISTEMA
DE ESPAÑA, INC



Vicepresidente Económico
D. Rafael García Gutiérrez
ANEFP



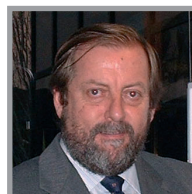
**Relaciones Institucionales
y Comunicación**
D. Alberto J. Velasco Alonso
GRUPO MAHOU/SAN MIGUEL



**Presidenta del Observatorio
aea de la Publicidad**
D.ª Rosa Menéndez
BBVA



**Presidente Comisión
Premios Eficacia**
D. José Manuel Zamorano
CEPSA



Coordinador Foro
D. Jesús M.ª Moreno
NINTENDO IBÉRICA, S.A.



D. Jaime Lobera
CAMPOFRÍO FOOD GROUP,
S.A.



D. Luis Gómez Rodríguez
IBERDROLA



D. Carlos Bosch
DANONE, S.A.

Agradecemos a Valeria García
y a Félix Muñoz su labor como
miembro del Comité Ejecutivo
en este ejercicio.

Consejo Directivo



ACCENTURE, S.L.
D.ª Pilar de Miguel



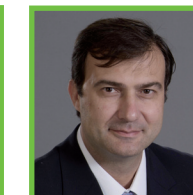
ANEFP
D. Rafael García
Gutiérrez



ARBORA & AUSONIA, S.L.U.
D.ª Cristina Morgado



ARTSANA SPAIN, S.A.U.
D. José Manuel
López Vuelta



**ASOCIACIÓN ESPAÑOLA DE
FABRICANTES DE JUGUETES**
D. José Vicente Savall



BACARDÍ ESPAÑA, S.A.
D. Enrique Fabregat
Mayol



BBVA
D.ª Rosa Menéndez



**BURGER KING
ESPAÑA, S.A.**
D. Jean Paul Hordijk



**CAMPOFRÍO
FOOD GROUP, S.A.**
D. Jaime Lobera

Consejo Directivo



**CENTRAL LECHERA
ASTURIANA**
D. José Armando Tellado



**CENTROS COMERCIALES
CARREFOUR, S.A.**
Dª Elena Cabrero



CEPSA
D. José Manuel
Zamorano García



COCA-COLA
D. Fernando Amenedo



DANONE, S.A.
D. Carlos Bosch



EL CORTE INGLÉS, S.A.
D. Juan José Gómez
Lagares



**FRANCE TELECOM
ESPAÑA, S.A.**
D. Marcos Martínez
de la Escalera



**GALLINA BLANCA
STAR**
D. Raimon Casals



**GAS NATURAL, SDG,
S.A.**
Dª Susana
Rodellar Gómez



**GRUPO
CONSULTORES**
D. César Vacchiano
de la Concepción

Consejo Directivo



**GRUPO MAHOU/
SAN MIGUEL**
D. Alberto J. Velasco
Alonso



GRUPO SANTANDER
Dª María Sánchez
del Corral Usaola



HENKEL IBÉRICA, S.A.
D. Eva Saulea



IBERDROLA
D. Luis Gómez Rodríguez



IKEA IBÉRICA, S.A.
D. Gabriel Ladaria



**KIA MOTORS
IBERIA, S.L.**
D. Ricardo de Diego



L'OREAL ESPAÑA, S.A.
D. Javier López Zafra



LUIS CALVO SANZ
D. Francisco López
Alonso



**MCDONALD'S SISTEMA
DE ESPAÑA, INC**
Dª Patricia Abril



**MICROSOFT DIGITAL
ADVERTISING SOLUTIONS**
D. Juan Carlos Fernández

Consejo Directivo



NESTLÉ ESPAÑA, S.A.
D.ª Silvia Escudé



NINTENDO IBÉRICA, S.A.
D. Jesús M. Moreno



NUTREXPA, S.A.
D. Javier Coromina
Gimferrer



PIKOLÍN, S.A.
D.ª Ana Robledo Pascua



**PROCTER & GAMBLE
ESPAÑA, S.A.**
D. Juan Ignacio Marín



REPSOL, S.A.
Eva Corredor López



TELEFÓNICA, S.A.
D.ª Belén Amatriain



CONSEJO ASESOR
D. Fernando Valdés

Agradecemos a Paca Astilleros, Pilar Diéguez, Juan Pablo Eslava, Valeria García, Alfonso González, Félix Muñoz, Gonzalo Navarro y Mónica Valls su labor como miembro del Consejo Directivo en este ejercicio.

Consejo Asesor

D. José Casals
D. Marcos de Quinto
D. José Miguel Fernández López
D. Leopoldo García Castán
D. Rafael Mazón Sánchez de Neyra
D. Félix Muñoz
D. Javier Pezonaga
D. Enrique Sanz Jiménez
D. César Vacchiano López
D. Fernando Valdés Bueno

Socios de Honor

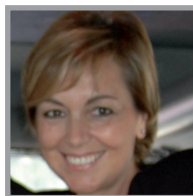
D. Rafael Ballester Peirats
D. Josep Borrell
D. José Casals
D. Javier de Artiach
D. Marcos de Quinto
D. Enrique Fabregat Guardia
D. José Miguel Fernández López
D. Francisco Fernández Payán
D. Leopoldo García Castán
D. Juan José Gómez Lagares
D. Javier Inclán de la Cuesta

D. Román Knörr Borrás
D. Luis Jesús Martínez
D. Anselmo Mateos Martín
D. Rafael Mazón Sánchez de Neyra
D. Félix Muñoz
D.ª Ana María Pascual
D. Andrés Santos Antúnez
D. Juan Torres Meliá
D. César Vacchiano López
D. José Zapater Bernal
D. Luis Zarco de la Hoz

Oficina



Director General
Juan Ramón Plana



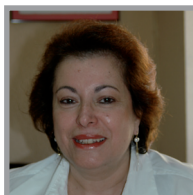
Subdirectora General
Lidia Sanz



Directora Técnica
Begoña Gómez



Dirección de Comunicación
Elena Pérez del Monte



Secretaría
Dolores García



Administración
Pilar Yago

Lista de Socios de Número

ACCENTURE, S.L.

ALAIN AFFLELOU ESPAÑA

ALTADIS, S.A.

AMERICAN NIKE, S.L.

ANEFP

ARBORA & AUSONIA, S.L.U.

ARTSANA SPAIN, S.A.U.

ASOCIACIÓN CANARIA DE ANUNCIANTES

ASOCIACIÓN ESPAÑOLA DE FABRICANTES DE JUGUETES

ASPROCAN

AUTOMÓVILES CITROËN ESPAÑA, S.A.

BACARDÍ ESPAÑA, S.A.

BANESTO

BANKIA

BAYER HISPANIA, S.L.

BEAM GLOBAL ESPAÑA, S.A.

BEGANO, S.A.

BEIERSDORF, S.A.

Pilar de Miguel

Eva Ivars Buigues

Jaime Gil-Robles

Marcos Garzo

Rafael García Gutiérrez

Cristina Morgado

José Manuel López Vuelta

Andrés Ordóñez

José Vicente Savall

Enrique Álvarez

Miguel Fernández

Enrique Fabregat Mayol

Elena Altí

Esther Arribas

Martín dos Ramos

Jancine Davies

Antonio López Martínez

Álvaro Alonso

BMW IBÉRICA, S.A.

BP OIL ESPAÑA, S.A.U.

BSH ELECTRODOMÉSTICOS ESPAÑA, S.A.

BURGER KING ESPAÑA, S.A.

CABLEUROPA, S.A.U.

CADBURY ESPAÑA, S.L.

CAIXABANK

CAJA DE BURGOS

CAMPOFRÍO FOOD GROUP, S.A.

CARGLASS, B.V. Sucursal de España

CASER SEGUROS

CENTRAL LECHERA ASTURIANA

CENTROS COMERCIALES CARREFOUR, S.A.

CEPSA

CERVEZAS MAHOU, S.A.

COCA-COLA ESPAÑA

COMERCIAL GALLO, S.A.

COMPAÑÍA CERVECERA DE CANARIAS, S.A.

Rafael Alférez

Rosa Gutiérrez

Carlos Perdíguez

Jean Paul Hordijk

Ángeles Alcalde Giraldo

Cristina Valsells

Carles Feliu Ferrer

David de la Iglesia Molinero

Jaime Lobera

Xavier Santigosa

Sandra Ramiro Meyer

José Armando Tellado

Elena Cabrero

José Manuel Zamorano García

Alberto Velasco

Fernando Amenedo

Fernando Fernández Soriano

Daniel Grass

Lista de Socios de Número

CONFEDERACIÓN ESPAÑOLA DE CAJAS DE AHORROS	Victoria González Ceregado
DANONE, S.A.	Carlos Bosch
DIA, S.A.	Begoña Vela García
EBRO FOODS	Íñigo Aberasturi Rodríguez-Correa
EL CORTE INGLÉS, S.A.	Juan José Gómez Lagares
ELPOZO ALIMENTACIÓN, S.A.	Julían González
FAGOR ELECTRODOMÉSTICOS, S. Coop.	Maite Aguirrebeitia
FIAT GROUP AUTOMOBILES SPAIN, S.A.	Renato del Bino
FRANCE TELECOM ESPAÑA, S.A.U.	Marcos Martínez de la Escalera
GALLINA BLANCA STAR	Raimon Casals
GAS NATURAL FENOSA	Susana Rodellar Gómez
GENERAL MILLS IBÉRICA, S.A.U.	Ana García
GENERAL MOTORS ESPAÑA, S.L.	Javier Mendizábal
GRUPO BBVA	Rosa Menéndez
GRUPO LACTALIS IBERIA, S.A.	Juan Viñas
GRUPO LECHE PASCUAL, S.A.U.	Javier de la Gándara Martínez-Velasco
GRUPO SANTANDER	María Sánchez del Corral Usaola
HEINEKEN ESPAÑA, S.A.	Jesús Ramírez Lara
HENKEL IBÉRICA, S.A.	Eva Sauleda
HYUNDAI MOTOR ESPAÑA, S.L.	Jorge Belzunce

IBERDROLA
IKEA IBÉRICA
ING DIRECT
JOHNSON & JOHNSON, S.A.
KELLOGG'S ESPAÑA, S.L.
KELLOGG'S ESPAÑA, S.L.
KIA MOTORS IBERIA, S.L.
KRAFT FOODS ESPAÑA SERVICES, S.L.(SOCIEDAD UNIPERSONAL)
LEROY MERLIN ESPAÑA, S.L.U.
LO MÓNACO HOGAR, S.L.
LOEWE HERMANOS, S.A.
L'OREAL ESPAÑA, S.A.
LUIS CALVO SANZ
MANTEQUERÍAS ARIAS, S.A. (Groupe Soparind Bongrain)
MCDONALD'S SISTEMAS DE ESPAÑA, INC
MERCEDES-BENZ ESPAÑA, S.A.
MICROSOFT DIGITAL ADVERTISING SOLUTIONS
MÓNICO GOURMET, S.L.
MULTIÓPTICAS, S.Coop.
MUTUA MADRILEÑA ASEGURADORA

Luis Gómez Rodríguez
Gabriel Ladaria
Almudena Román
Margarida Neves
Marta García Alonso
Javier Mate García
Ricardo de Diego Sacristán
Jesús Rubio
Laura Fontanet Gay
Mª Cruz Salvador López
Daniel Aristondo
Javier López Zafrá
Francisco López Alonso
Javier Santamaría López
Patricia Abril Sánchez
David Perdomo
Juan Carlos Fernández
Álvaro Méndez
Ana Fernández
José María Cantero

Lista de Socios de Número

NESTLÉ ESPAÑA, S.A.	Silvia Escudé
NH HOTELES, S.A.	Rafael García Aguado
NINTENDO IBÉRICA, S.A.	Jesús M. Moreno
NOKIA SPAIN, S.A.U.	Reyes Justribó
NUTREXPA,S.L.	Javier Coromina Gimferrer
O.N.C.E.	Antonio Mayor Villa
PARADORES DE TURISMO DE ESPAÑA, S.A.	Javier Blanco
PEPSICO FOODS, A.I.E.	Xavier Roig
PERNOD RICARD ESPAÑA	Sophie Gallois
PERSAN, S.A.	Rosa Martínez Mena
PEUGEOT ESPAÑA, S.A.	Stéphane Levi
PHILIPS IBÉRICA, S.A.U.	Antonio Espada
PIKOLÍN, S.A.	Ana Robledo Pascua
POMPADOUR IBÉRICA, S.A.	Francisco Giménez Díaz
PROCTER & GAMBLE ESPAÑA, S.A.	Juan Ignacio Marín Clavero
R.E.N.F.E.	Miguel López Hernández
RECKITT BENCKISER (ESPAÑA), S.L.	Rajiv Chandra
RENAULT ESPAÑA COMERCIAL	Juan Francisco Gómez
REPSOL, S.A.	Eva Corredor López
S.A. DAMM	Jordi Llanes

S.E. CORREOS Y TELÉGRAFOS, S.A.	Modesto Fraguas
SAMSUNG ELECTRONICS IBERIA, S.A.U.	Francisco Hortigüela Martos
SAN MIGUEL FÁBRICA DE CERVEZA Y MALTA, S.A.	Alberto J. Velasco Alonso
SANITAS, S.A. DE SEGUROS	Rosa Berlanas Angulo
SANTA LUCÍA, S.A.	José Antonio Hermida Jiménez
SCHWEPES, S.A.	Eva Montero
TELEFÓNICA, S.A.	Belén Amatriaín
TELEPIZZA, S.A.	Fernando Frauca
THE WALT DISNEY COMPANY IBERIA, S.L.	José Vila
TOYOTA ESPAÑA, S.L.U.	Francisco Palma
UNILEVER ESPAÑA, S.A.	Nuria Hernández
VODAFONE ESPAÑA, S.A.U.	Sofía Rodríguez-Sahagún
VOLKSWAGEN - AUDI ESPAÑA, S.A.	Manuel Caballero
WRIGLEY CO. S.L.U.	Juan José Durán
YAHOO!	Andrea Fernández Soraluce



aea asociación
española de
anunciantes

Paseo de la Castellana, 121, 5ºB, Esc-Izq
28046 Madrid
Tel_91 556 03 51
Fax_91 597 04 83
aea@anunciantes.com
www.anunciantes.com
www.premioseficacia.com

Miembro de la Federación Mundial de Anunciantes (WFA)

47 | MEMORIA ANUAL

**Consejeros
Equipo Directivo
y Lista de
Socios de Número**

anunciantes
asociación española de anunciantes

